

MTA

Centralina per la distribuzione della potenza per i camion Kamaz

Codogno (Lo), 12 dicembre 2019. MTA, azienda rinomata per lo sviluppo e la produzione di un'ampia gamma di prodotti elettromeccanici ed elettronici destinati ai principali OEM, annuncia l'inizio della collaborazione con Kamaz, grazie alla fornitura di una centralina elettromeccanica sviluppata in co-design con il costruttore russo per tutta la sua nuova gamma di camion K5.

La centralina sviluppata per Kamaz assicura la distribuzione della corrente alle principali utenze dei veicoli tramite un bus bar in lega di rame ed è configurabile con diverse tipologie di fusibile, sempre di produzione MTA, in modo da soddisfare i diversi impieghi del parco veicoli del Produttore. La centralina può ospitare fino a 5 fusibili MidiVal (da 30 A a 120 A) e 2 fusibili MegaVal da 125 A.

La centralina fornita a Kamaz si distingue per il grado di protezione IP 67, garantito da una guarnizione in silicone preassemblata, posta tra il corpo e il coperchio della centralina e dalle guarnizioni e relativi retainer con diverse sezioni. Il fissaggio del coperchio è assicurato da una chiusura costampata e da 5 ganci a scatto ad oggettivazione acustica, che precaricano il coperchio contro la guarnizione. Nei 3 fori di fissaggio sono posizionati dei limitatori di compressione in acciaio per ridurre la perdita di coppia di serraggio causata da vibrazioni e calore.

La centralina per Kamaz è infine dotata di presa jump-start per consentire un accesso diretto alla corrente fornita dalla batteria.

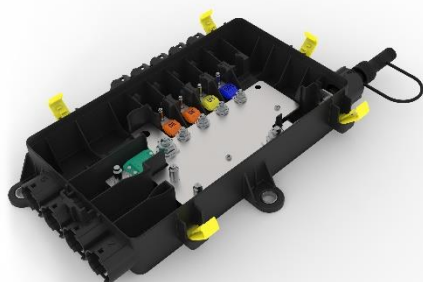
MTA S.p.A.

Sede: Italy | 26845 Codogno (LO) | V.le dell'Industria, 12 | T. +39 0377 4181 F. +39 0377 418493

Unità locale: 42047 Rolo (RE) | Via dell'Ecologia, 3 | T. +39 0522 1827201 F. +39 0522 1827266

Capitale Sociale € 8.000.000 int. vers. | Registro delle Imprese, C.F. e P. IVA IT00828540153 | REA 869922 | N. Meccanografico LO 000520
infoitaly@mta.it – www.mta.it

IMMAGINI



La centralina elettromeccanica sviluppata da MTA in co-design con Kamaz per tutta la nuova gamma K5 di camion del costruttore russo.

MTA S.p.A. è un'azienda leader a livello globale per lo sviluppo e la produzione di un'ampia gamma di prodotti elettromeccanici ed elettronici sviluppati al suo interno e destinati ai principali costruttori di auto, moto, trattori e mezzi pesanti. Fondata nel 1954, MTA ha 2 siti produttivi in Italia (Codogno e Rolo), 8 sedi estere, un fatturato di circa 205 Milioni € e 1.480 dipendenti.

PER SAPERNE DI PIÙ

-  Sito web www.mta.it
-  LinkedIn [mta-s-p-a-](https://www.linkedin.com/company/mta-s-p-a/)
-  Facebook [MTA.GROUP](https://www.facebook.com/MTA.GROUP)
-  YouTube [MTAItaly](https://www.youtube.com/MTAItaly)

COM&MEDIA – Ufficio Stampa MTA
Barbara Maggi – Silvia Casazza
T. 02 45409562 uffstampa@comemedia.it

MTA S.p.A.

Sede: Italy | 26845 Codogno (LO) | V.le dell'Industria, 12 | T. +39 0377 4181 F. +39 0377 418493
Unità locale: 42047 Rolo (RE) | Via dell'Ecologia, 3 | T. +39 0522 1827201 F. +39 0522 1827266
Capitale Sociale € 8.000.000 int. vers. | Registro delle Imprese, C.F. e P. IVA IT00828540153 | REA 869922 | N. Meccanografico LO 000520
infoitaly@mta.it – www.mta.it