

适用于阿尔法罗密欧的专用配电单元

上海，2019 年 4 月 16 日。MTA 是一家为主要 OEM 开发生产多种机电和电子产品的知名跨国公司，总部位于意大利。上海国际汽车展期间（5.2 展厅 5BG123 展位），MTA 展示了公司专为阿尔法罗密欧 Giulia 系列和 Stelvio 系列各车型的重要电气和电子结构量身打造的配电和主要电源维护系统。

汽车的发动机舱承载了 FRB 配电单元和两个模块化保险丝以及继电器底座，集成于前部线缆，并配有专为这两个系列车型设计的集成了两个保险丝的配电节点（派生节点）。双向节点可加装两个 MidiVal® 类型的保险丝，还能分配来自电池所在行李舱的电力，其上配有紧急启动插头（跳线跨接启动插头），可通过主盖板上的独立门轻松操控。

MTA 技术部门在行李舱内放置了 FRB-RB 配电单元、附加保险丝盒/继电器底座和 CBA。CBA 是一种精密的控制单元解决方案，可直接安装在电池上，用以保护主要电源。为了将 CBA 连接到电池正极端子，工程师选用杠杆夹具来代替传统的拧紧式夹具。在此位置应用这种精密速动夹具尚属首次。

MTA 针对汽车、摩托车和重型车辆等应用面向主要 OEM 提供了多种机电单元，适用于阿尔法罗密欧的这些产品为其中的一部分。

如需进一步了解 MTA 的机电单元，请访问 <http://www.mta.it/en/power-distribution-units>

下载宣传资料袋: www.mta.it/en/autoshanghai-2019

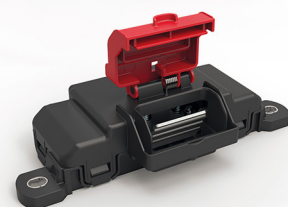
MTA亮相上海车展 – 5.2馆5BG123展位



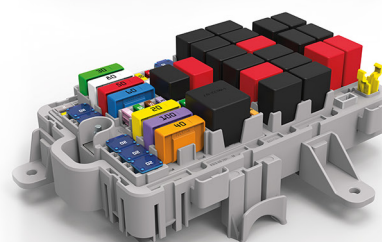
FRB分配单元



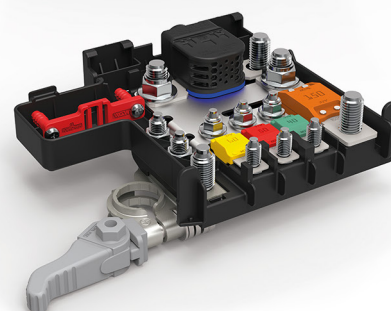
模块化保险丝和继电器底座



多路配电节点



FRB-RB分配单元



CBA电源控制单元



MTA 集团

MTA S.p.A. 是一家面向各大汽车、摩托车、拖拉机和重型车辆制造商，开发生产多种机电和电子产品的全球领军企业。MTA 于 1954 年在意大利成立，现有两处生产基地，分别位于科多尼奥和罗洛。8 处国外生产基地，销售额约为 2.05 亿欧元，拥有员工 1480 名。

MTA 中国

MTA 中国自 2014 年成立以来，一直在寻求全球汽车市场机遇，尤其关注那些在中国建厂的本土和欧洲 OEM 带来的市场机遇。上海分部位位于金山工业区华平智造园，已通过 IATF 16949 和 ISO 14001 环境认证。为了使产量保持稳定增长，该分部还将在 2019 年底前增设注塑成型部门。

了解更多

-  www.mta.it
-  [MTA.GROUP](#)
-  [mta-s-p-a-](#)
-  [MTAItaly](#)
-  [MTA-CN2014](#)

MTA新闻办公室

COM&MEDIA Barbara Maggi – Silvia Casazza | +39 02 45409562 | uffstampa@comemedia.it