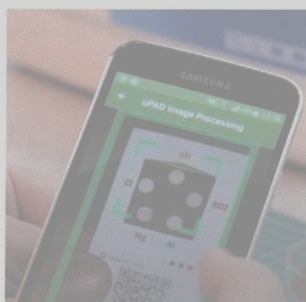


## CHIMICA IN PUNTA DI DITA

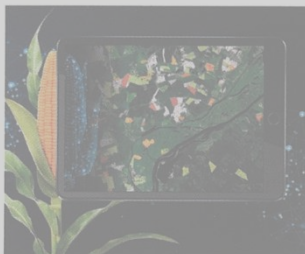
**I**bm ha recentemente sviluppato "AgroPad", un'applicazione che consente agli imprenditori agricoli di valutare lo stato di salute dei terreni, ottimizzare l'uso di fitofarmaci e dell'acqua irrigua, oltre a individuare luoghi e tempi propizi alla coltivazione. Attraverso uno smartphone, l'applicazione può in effetti analizzare campioni di acqua e di terreno, misurando



i valori di pH, di biossido di azoto, di alluminio, di magnesio e di cloro, un campionamento realizzato mediante una carta integrante un chip e reagenti colorimetrici. Grazie a tale tecnologia, "AgroPad" analizzerà il campione attraverso la telecamera dello smartphone, restituendo risultati affidabili e salvabili in uno spazio web riservato che fungerà da database storico dei campionamenti effettuati.

## PRODUZIONI SPAZIALI

**A**irbus, leader nel settore aeronautico, ha recentemente reso disponibile per gli operatori agricoli "Verde", un servizio basato sulla piattaforma digitale "One-Atlas" in grado di fornire analisi dettagliate sulle colture a partire dalle immagini satellitari. Il software offre infatti una serie di misurazioni affidabili della vegetazione, focalizzando il monitoraggio durante l'intero ciclo colturale, con l'obiettivo di rilevare le anomalie e di ottimizzare l'esplorazione del campo, l'irrigazione, la semina, la fertilizzazione e la protezione delle colture. La memorizzazione e l'archiviazione di tali dati permettono inoltre di avere a disposizione informazioni per la realizzazione di analisi pluriennali utili per rivedere la strategia agricola, definire zone di gestione sulla base di modelli di crescita persistenti e migliorare le pratiche nel lungo periodo.



## SU MISURA PER L'AGRICOLTO

Si chiama "Leonardo" il nuovo display touchscreen a colori da 12 pollici e uno sviluppato



da Mta per quelle applicazioni off-highway nelle quali è necessario visualizzare contemporaneamente svariati parametri della macchina e delle attrezzature ad essa collegate. Utilizzabile singolarmente o integrabile all'interno di un sistema elettronico che prevede la presenza di altri display o quadri di bordo, "Leonardo" è personalizzabile a livello software sia attraverso "Android Studio", un programma che permette lo sviluppo di grafiche ricche e complesse, sia mediante "Speedy Creator", un ambiente di programmazione originale Mta di facile utilizzo che mette a disposizione funzioni e grafiche specifiche per il comparto agricolo.